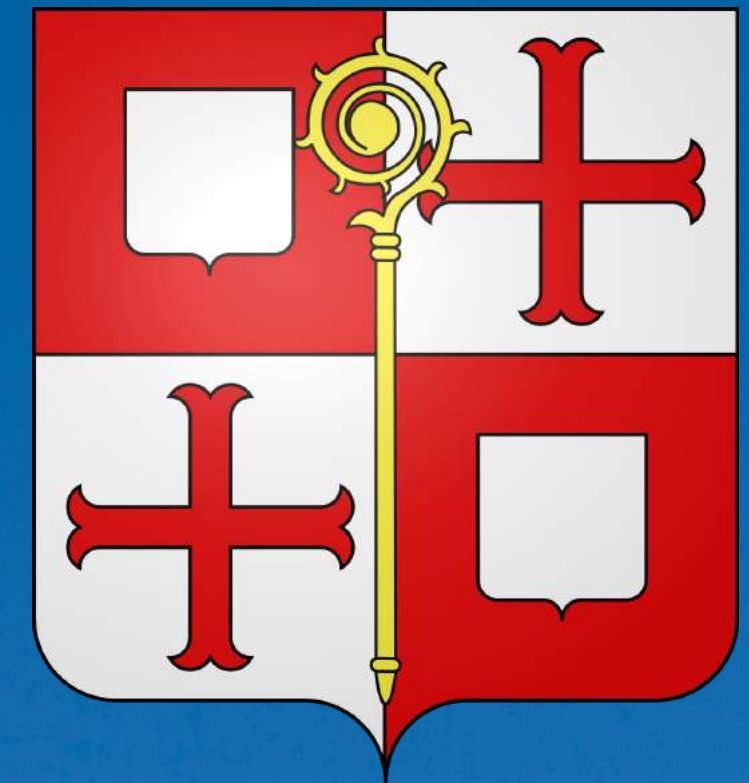


PRÉSENTATION

VENDREDI 6 OCTOBRE 2023





Un Bref Historique

Fondée en 2015 au Luxembourg, la société EMCA a comme principal objectif :

- la création
- le développement
- la maintenance

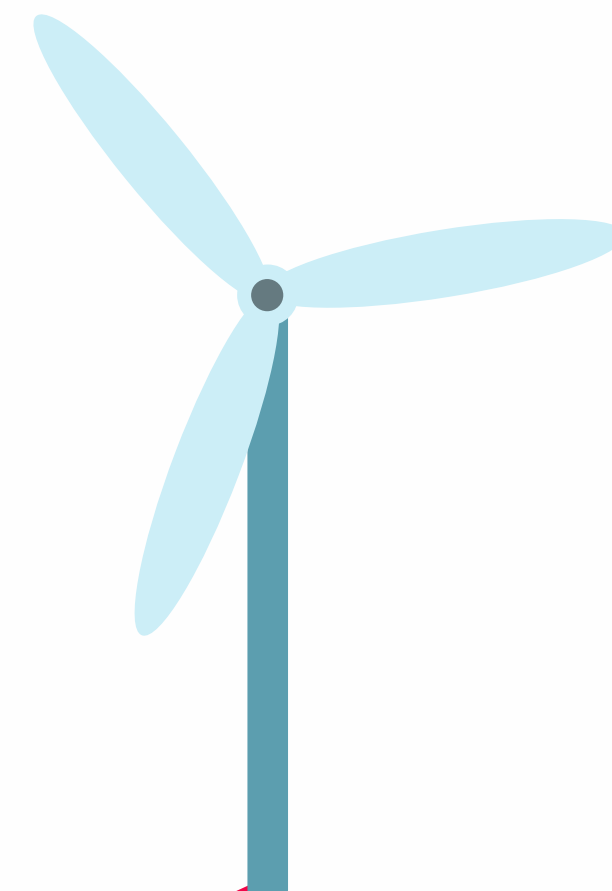
de projets d'investissement dans le domaine de l'énergie éolienne, au Grand-Duché de Luxembourg.

Nous relevons aujourd'hui, le défi climatique de demain!

NOS PROJETS



PARC ÉOLIEN
OEKOSTROUM WEILER



PROJET ÉOLIEN BURMERANGE

SOMMAIRE



 **L'IMPLANTATION**

 **LE RACCORDEMENT**

 **LE MODÈLE ENVISAGÉ**

 **LE PAYSAGE**

 **PHOTOMONTAGE**

 **L'OMBRAGE**

 **LE BRUIT**

 **LES ACCÈS**

 **LE TRANSPORT**

 **LA PROTECTION ANIMALE**

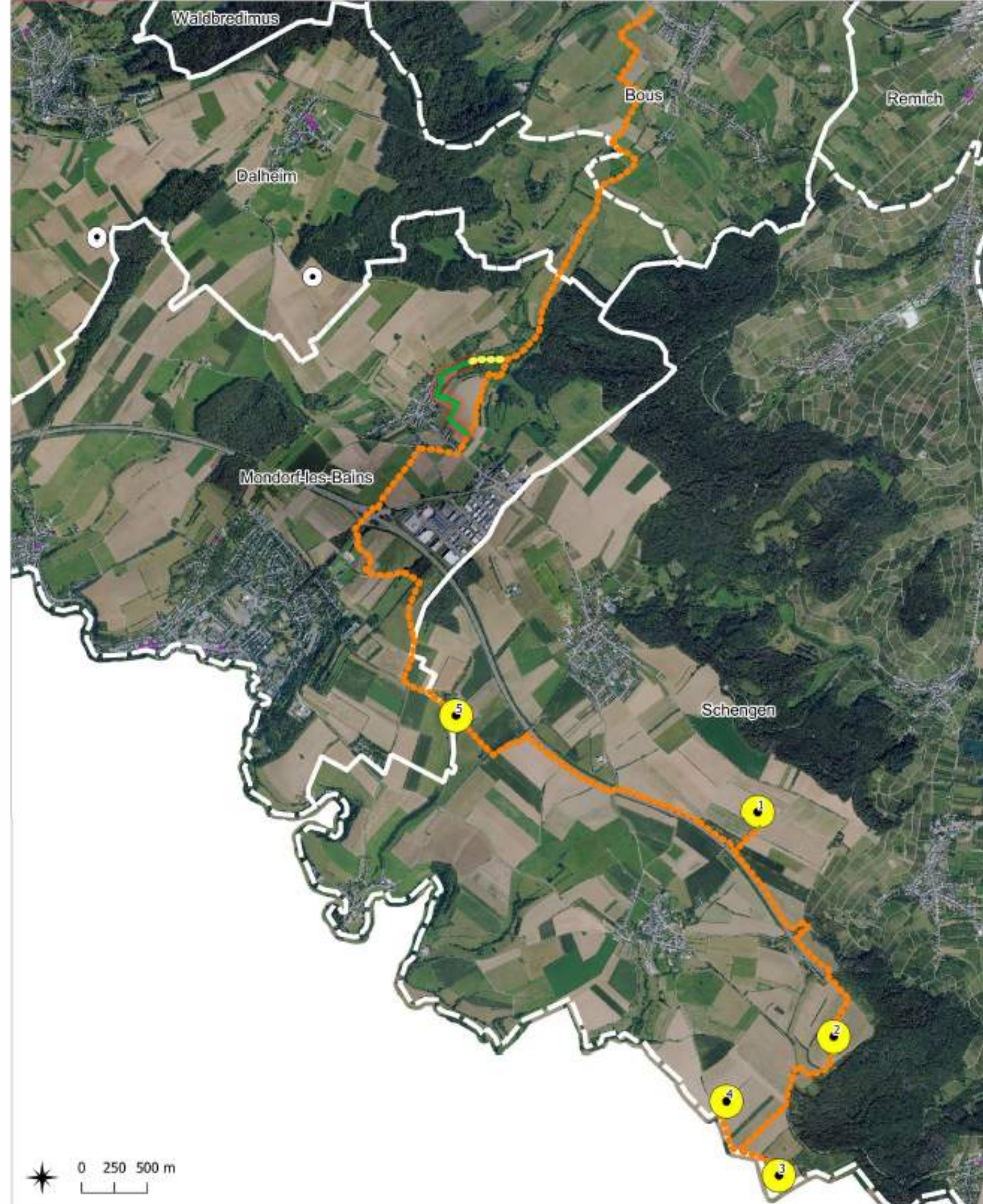
 **ET APRÈS ?**

 **LE RECYCLAGE**

 **PARTICIPATION FINANCIÈRE**



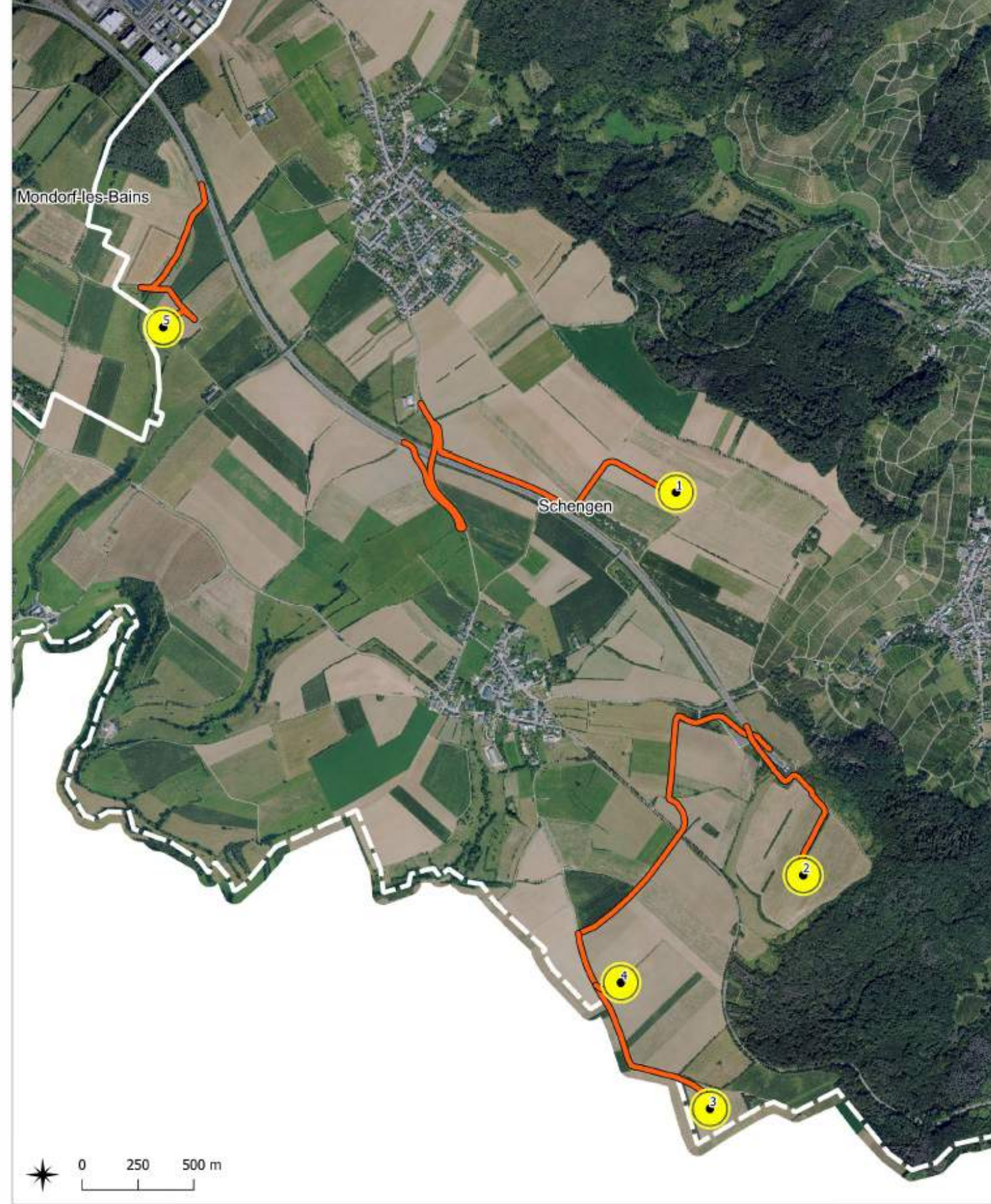
L'IMPLANTATION



- Eoliennes
- Raccordement
- Option, si synergie
- Option, partie commune synergie
- ▭ Limites administratives



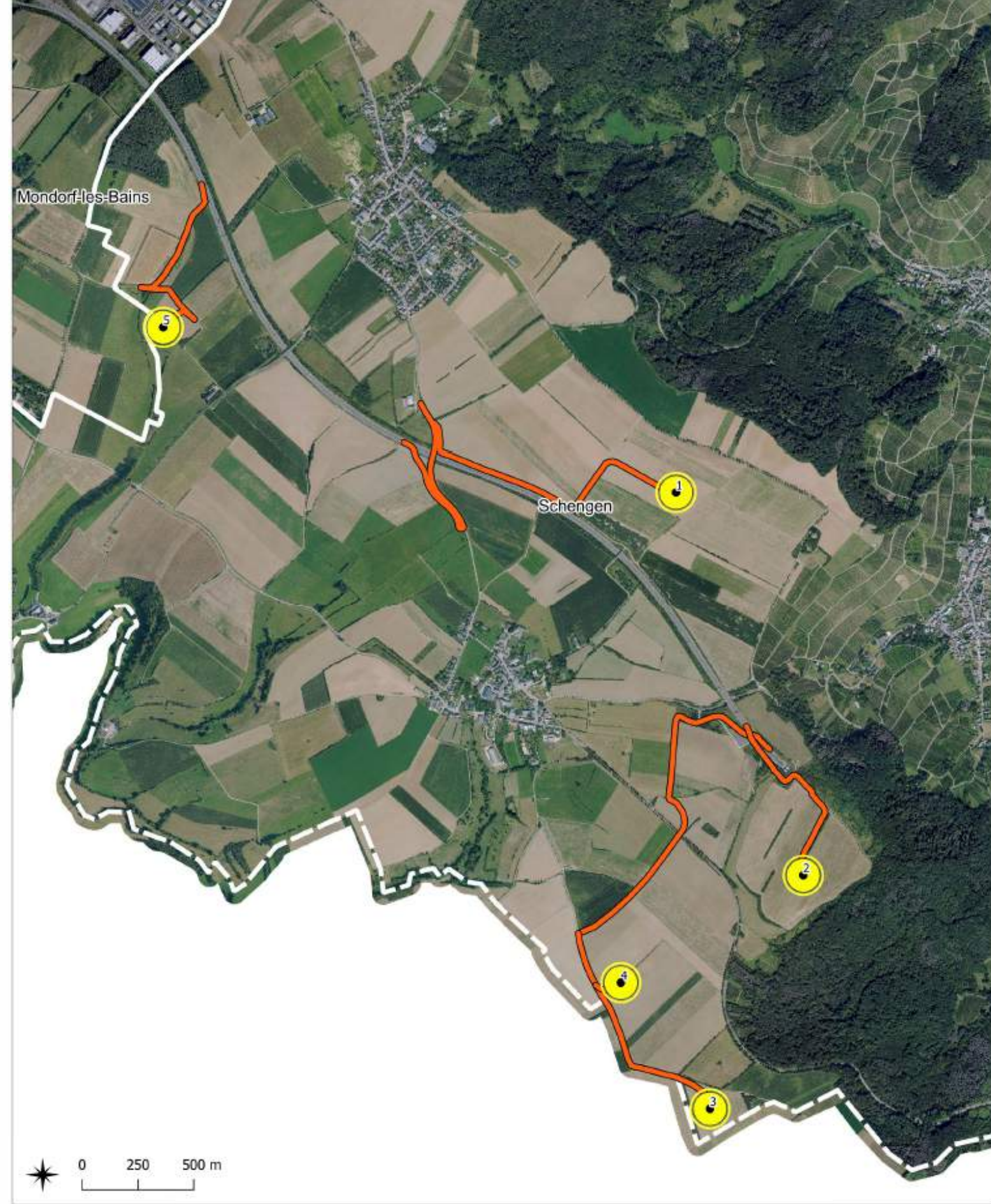
LES ACCÈS



 Eoliennes  Limites administratives  Accès pour convois exceptionnels



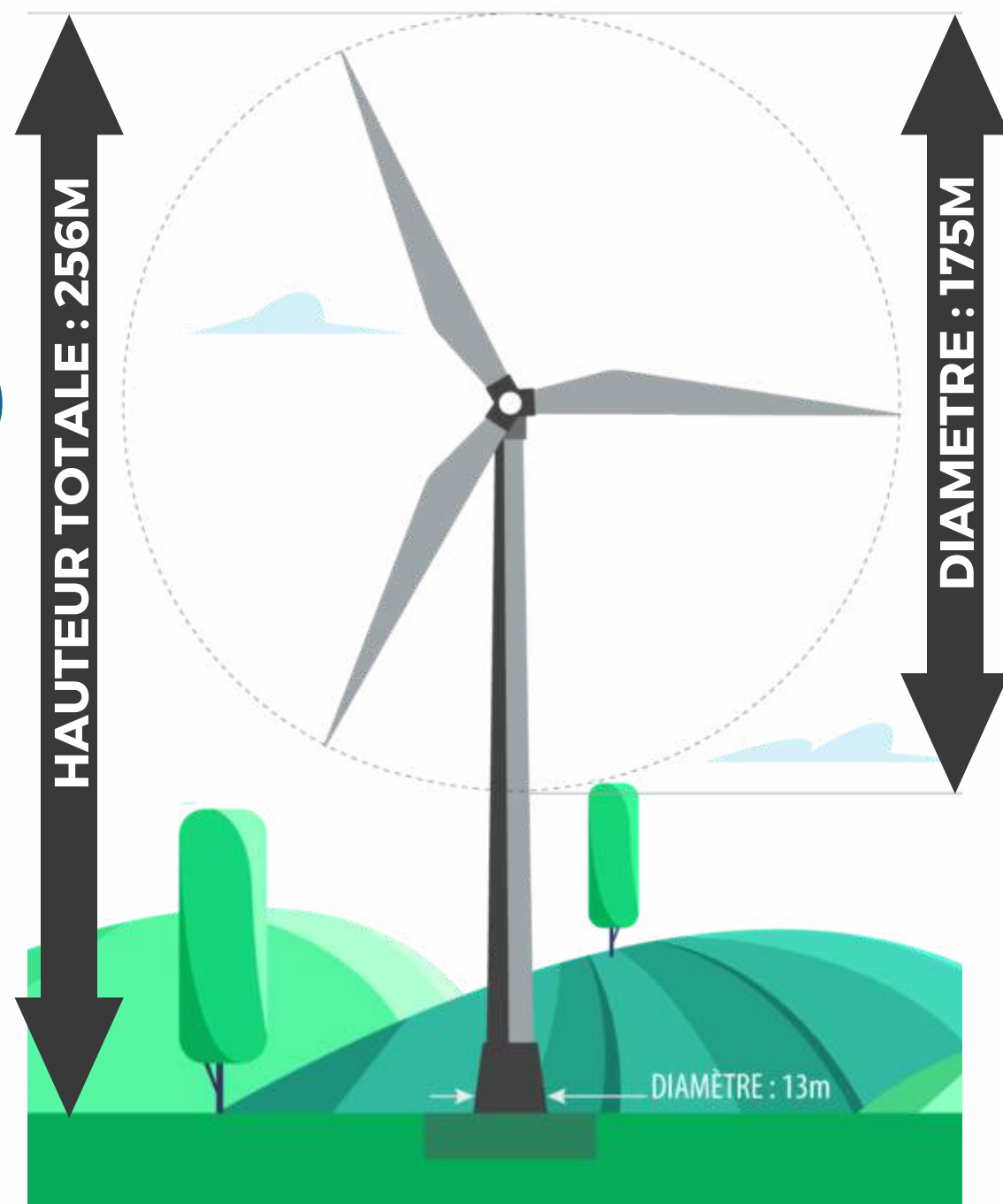
LES ACCÈS



 Eoliennes  Limites administratives  Accès pour convois exceptionnels



LE MODÈLE ENVISAGÉ

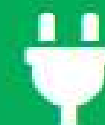


Quelques chiffres :



Nombre d'éolienne

5



Puissance nominale totale

7,2 MW



Production d'électricité par an

70 GWh



Ménages alimentés en électricité :

15 500

LE PAYSAGE

L'INTÉGRATION DANS LE PAYSAGE

Nos parcs s'harmonisent avec les « lignes de force » du paysage :

- relief
- massif boisé
- infrastructures existantes



Éolienne en Allemagne



Notre parc éolien à Weiler

Nous tenons à conserver l'harmonie du paysage luxembourgeois avec des éoliennes aux couleurs claires et des lignes épurées. **Nos paysages évoluent au fil du temps en fonction des besoins de la société. Le paysage n'est pas un patrimoine constant, mais un patrimoine dynamique.**

PHOTOMONTAGE



PARC ÉOLIEN
OEKOSTROUM WEILER



PHOTOMONTAGE 23: RETTEL SIERCK



Données de localisation de la prise de vue

Coodonnées LUREF: X: 92.738; Y: 56.919

Altitude: 149,7m

Distance de l'Eolienne la plus proche: 2473m

Distance de l'Eolienne la plus éloignée: 6646m

Angle de visée: 4°
(par rapport au nord géographique)

Champ de vision (horizontal): 69,4°

Données techniques

Type d'éolienne: Vestas V162 6.2

Hauteur de mâs des éoliennes: 169m

Diamètre du rotor: 162m

Balisage de jour: Aucun

Balisage de nuit: Flash rouge

Date et heure de prise de vue: 05 novembre 2022, 15h09

Carte de localisation



Auftraggeber:



PHOTOMONTAGE



PARC ÉOLIEN
OEKOSTROUM WEILER



PHOTOMONTAGE 24: RETTEL SIERCK 1



Données de localisation de la prise de vue

Coodonnées LUREF: X: 92.935; Y: 56.293

Altitude: 190,7m

Distance de l'Eolienne la plus proche: 3129m

Distance de l'Eolienne la plus éloignée: 4079m

Angle de visée: 2°
(par rapport au nord géographique)

Champ de vision (horizontal): 69,4°

Données techniques

Type d'éolienne: Vestas V162 6.2

Hauteur de mâs des éoliennes: 160m

Diamètre du rotor: 162m

Balisage de jour: Aucun

Balisage de nuit: Flash rouge

Date et heure de prise de vue: 05 novembre 2022, 15h13

Carte de localisation



Auftraggeber:



PHOTOMONTAGE



PARC ÉOLIEN
OEKOSTROM WEILER

PHOTOMONTAGE 14: KERLING SIERCK



Données de localisation de la prise de vue

Coodonnées LUREF: X: 92.940; Y: 52.380
Altitude: 266,9m
Distance de l'Eolienne la plus proche: 6980m
Distance de l'Eolienne la plus éloignée: 10932m
Angle de visée: 343°
(par rapport au nord géographique)
Champ de vision (horizontal): 89,4°

Données techniques

Type d'éolienne: Vestas V162 6.2
Hauteur de mâs des éoliennes: 169m
Diamètre du rotor: 162m
Balisage de jour: Aucun
Balisage de nuit: Flash rouge
Date et heure de prise de vue: 05 novembre 2022, 15h22

Carte de localisation



Auftraggeber:



PHOTOMONTAGE



PARC ÉOLIEN
OEKOSTROUM WEILER

PHOTOMONTAGE 15: KERLING SIERCK 1



Données de localisation de la prise de vue

Coodonnées LUREF: X: 92.366; Y: 51.883

Altitude: 246,1m

Distance de l'Eolienne la plus proche: 7431m

Distance de l'Eolienne la plus éloignée: 11256m

Angle de visée: 350°
(par rapport au nord géographique)

Champ de vision (horizontal): 69,4°

Données techniques

Type d'éolienne: Vestas V162 6.2

Hauteur de mâs des éoliennes: 169m

Diamètre du rotor: 162m

Balisage de jour: Aucun

Balisage de nuit: Flash rouge

Date et heure de prise de vue: 05 novembre 2022, 15h26

Carte de localisation



Auftraggeber:



PHOTOMONTAGE



PARC ÉOLIEN
OEKOSTROM WEILER



PHOTOMONTAGE 13: GANDREN



Données de localisation de la prise de vue

Coodonnées LUREF: X: 89.771; Y: 59.269
Altitude: 183,0m
Distance de l'Eolienne la plus proche: 2000m
Distance de l'Eolienne la plus éloignée: 2955m
Angle de visée: 63°
(par rapport au nord géographique)
Champ de vision (horizontal): 69,4°

Données techniques

Type d'éolienne: Vestas V162 6.2
Hauteur de mâs des éoliennes: 169m
Diamètre du rotor: 162m
Ballisage de jour: Aucun
Ballisage de nuit: Flash rouge
Date et heure de prise de vue: 05 novembre 2022, 14h52

Carte de localisation



Auftraggeber:



PHOTOMONTAGE



PARC ÉOLIEN
OEKOSTROUM WEILER



PHOTOMONTAGE 8: DODENOM



Données de localisation de la prise de vue

Coodonnées LUREF: X: 82.586; Y: 58.655
Altitude: 237,4m
Distance de l'Eolienne la plus proche: 8164m
Distance de l'Eolienne la plus éloignée: 10037m
Angle de visée: 59°
(par rapport au nord géographique)
Champ de vision (horizontal): 69,4°

Données techniques

Type d'éolienne: Vestas V162 6.2
Hauteur de mâs des éoliennes: 169m
Diamètre du rotor: 162m
Balisage de jour: Aucun
Balisage de nuit: Flash rouge
Date et heure de prise de vue: 02 novembre 2022, 09h44

Carte de localisation



Auftraggeber:



Oeko-Bureau
Ecologie / Aménagement du territoire
Didactique de l'Environnement

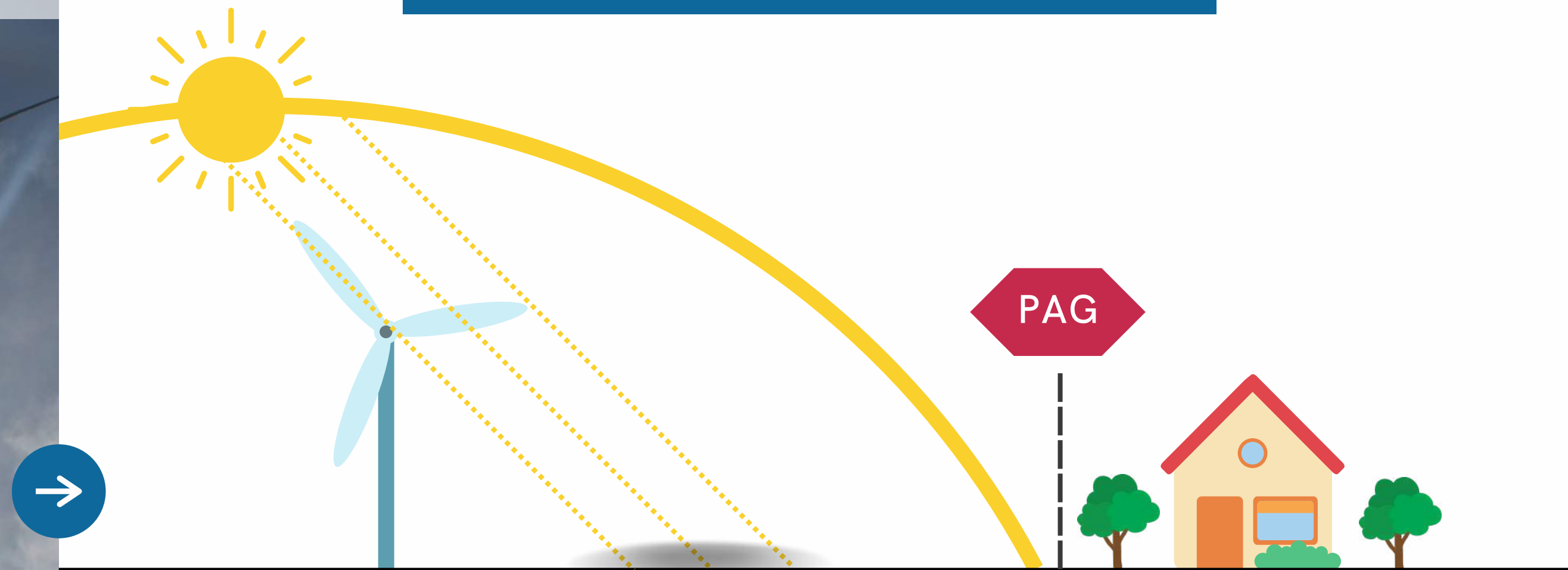
Bellefleur, 28
Tél: (+352) 50 31 20
L-1219 Hamminger
info@oeko-bureau.lu

L'OMBRAGE



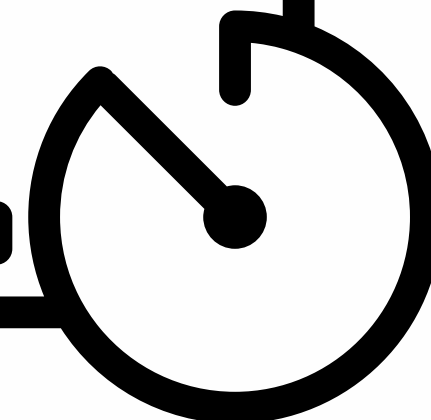
PARC ÉOLIEN
OEKOSTROUM WEILER

L'OMBRE PORTÉE D'UNE ÉOLIENNE



Limites légales d'ombrage maximale au PAG

- ✓ **30 minutes** par jour
- ✓ **8 heures** par an
- ✓ **_____**

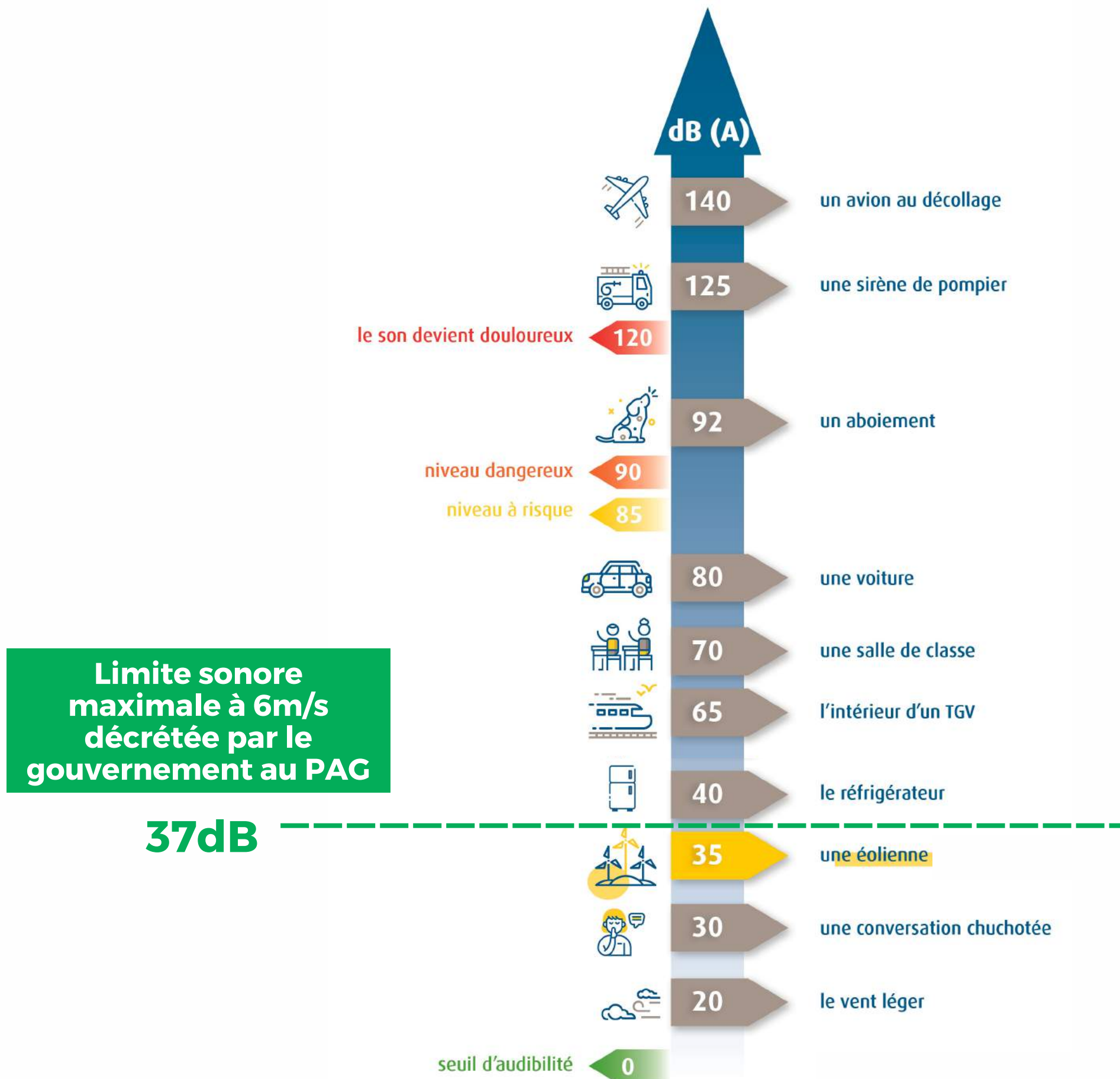


LE BRUIT



PARC ÉOLIEN
OEKOSTROUM WEILER

L'IMPACT SONORE D'UNE ÉOLIENNE



MILAN ROYAL



- **LISTE ROUGE LUXEMBOURGEOISE
CATÉGORIE 3 : EN DANGER**
- **UTILISE LES SURFACES LABOURÉES
COMME DES AIRES DE CHASSE**
- **FIDÈLE À SON SITE DE NIDIFICATION,
IL APPRÉCIE LES ZONES BOISÉES
OUVERTES**



GRUE CENDRÉE



- **LISTE ROUGE LUXEMBOURGEOISE**
- **OISEAU MIGRATEUR, N'EST PAS UN
OISEAU NICHEUR AU LUXEMBOURG**
- **MIGRATION IMPORTANTE AU
DESSUS DU LUXEMBOURG**



CHIROPTÈRES



➤ **21 ESPÈCES RECENSÉES
AU LUXEMBOURG**

➤ **VIT DANS LES GROTTES ET CAVES EN
HIVER ; DANS LES ARBRES EN ÉTÉ**

➤ **SES AIRES DE CHASSE SONT LE
LONG DES COURS D'EAU ET
AUSSI EN LISIÈRE DE FÔRETS**



**ALOUETTE DES
CHAMPS**



➤ **Liste rouge luxembourgeoise
catégorie 3 : en danger**

➤ **Oiseau nicheur, le plus fréquent
dans les champs ouverts**

➤ **apprécie les zones avec des
parcelles de différentes cultures**

LE RECYCLAGE



PARC ÉOLIEN
OEKOSTROUM FEELLEN



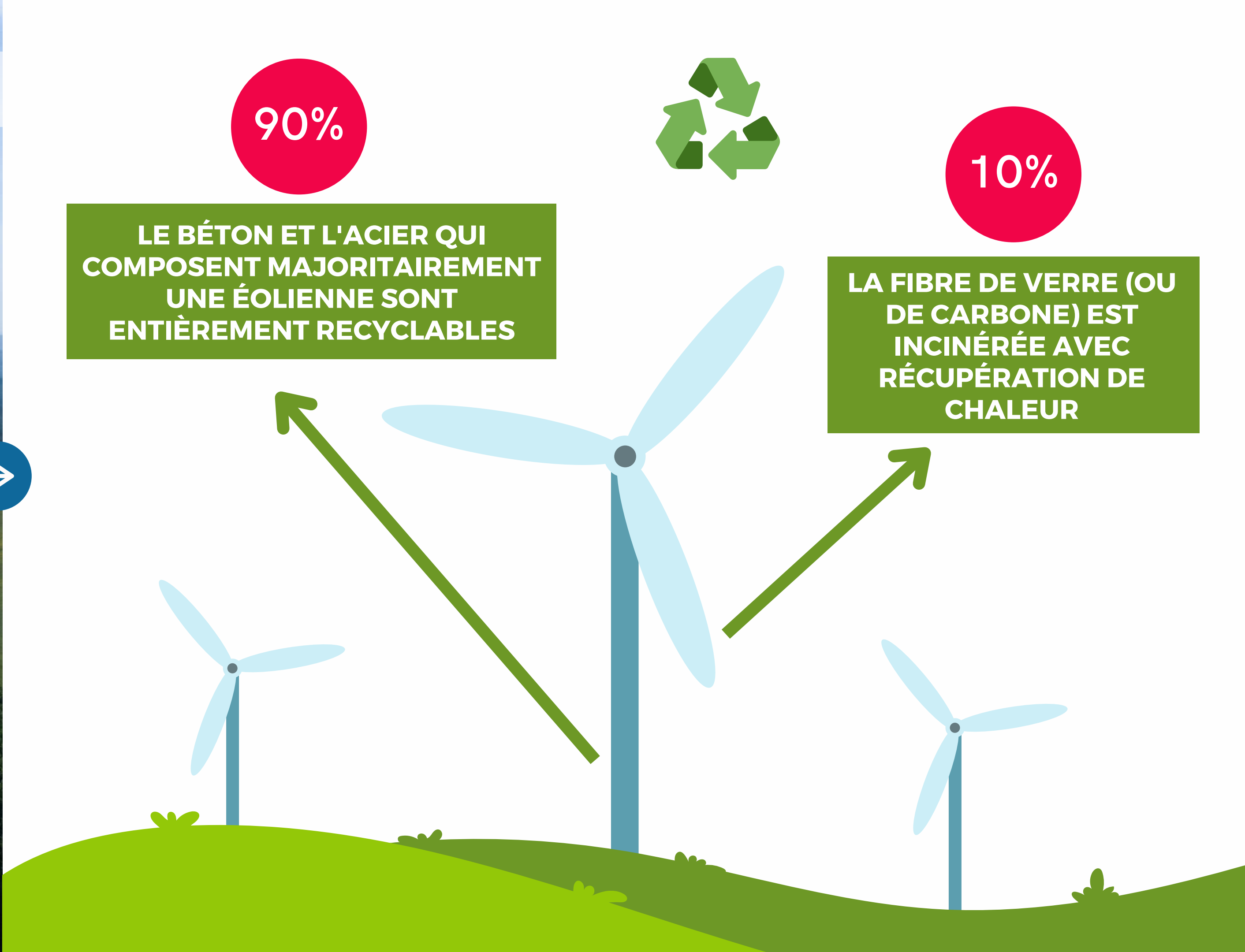
90%

LE BÉTON ET L'ACIER QUI
COMPOSENT MAJORITAIREMENT
UNE ÉOLIENNE SONT
ENTIÈREMENT RECYCLABLES



10%

LA FIBRE DE VERRE (OU
DE CARBONE) EST
INCINÉRÉE AVEC
RÉCUPÉRATION DE
CHALEUR



MERCI POUR VOTRE ATTENTION

